

Paro Registrado.

Enero 2024

FICHA TERRITORIAL: Comarca Cuencas Mineras

Unidad: nº personas

Fuente: Instituto Aragonés de Empleo

Por grupo de edad y sexo

	Total	Hombres	Mujeres
16-19	13	9	4
20-24	24	11	13
25-29	24	15	9
30-34	29	4	25
35-39	22	12	10
40-44	22	11	11
45-49	30	9	21
50-54	25	6	19
55-59	40	16	24
60-64	50	20	30
Total	279	113	166

Por sector de actividad económica y sexo

CNAE-2009	Total	Hombres	Mujeres
Agricultura, ganadería y pesca	12	8	4
Industria y energía	46	29	17
Construcción	15	14	1
Servicios	179	57	122
Sin empleo anterior	27	5	22
Total	279	113	166

Por sección de actividad económica y sexo

CNAE-2009	Total	Hombres	Mujeres
Agricultura, ganadería, silvicultura y pesca	12	8	4
Industria manufacturera	37	21	16
Suministro de agua, actividades de saneamiento, gestión de residuos y descontaminación	9	8	1
Construcción	15	14	1
Comercio al por mayor y al por menor; reparación de vehículos de motor y motocicletas	22	7	15
Transporte y almacenamiento	4	4	0
Hostelería	34	3	31
Actividades profesionales, científicas y técnicas	6	3	3
Actividades administrativas y servicios auxiliares	32	10	22
Administración Pública y defensa; Seguridad Social obligatoria	52	25	27
Educación	3	1	2
Actividades sanitarias y de servicios sociales	15	1	14
Actividades artísticas, recreativas y de entretenimiento	3	2	1
Otros servicios	6	1	5
Actividades de los hogares como empleadores de personal doméstico; actividades de los hogares como productores de bienes y servicios para uso propio	2	0	2
Sin clasificar	27	5	22
Total	279	113	166

La actividad económica indica aquella en la que el parado realizó su último trabajo, según la Clasificación Nacional de Actividades Económicas de 2009 (CNAE-2009)

Paro Registrado.

Enero 2024

FICHA TERRITORIAL: Comarca Cuencas Mineras

Unidad: nº personas

Fuente: Instituto Aragonés de Empleo

Por nivel de formación y sexo

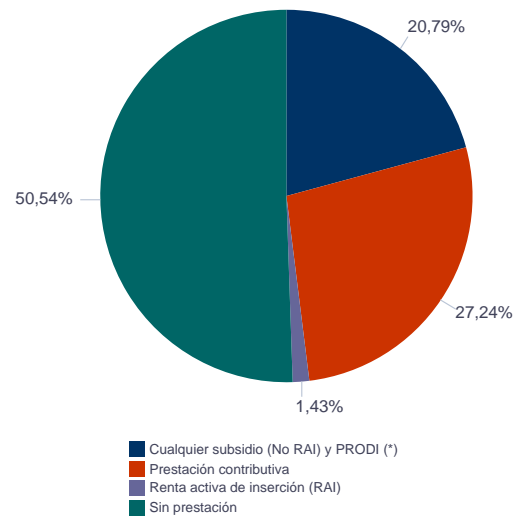
		Total	Hombres	Mujeres
Educación primaria	Educación Primaria o inferior	56	20	36
		56	20	36
Primera etapa de educación secundaria	Primera etapa de educación secundaria	165	69	96
		165	69	96
Segunda etapa de educación secundaria	Bachillerato	8	5	3
	Enseñanza media de formación profesional	30	12	18
		38	17	21
Enseñanza superior	Enseñanza superior de formación profesional	11	3	8
	Enseñanza superior universitaria	9	4	5
		20	7	13
Total		279	113	166

NOTA: La tabla de nivel de formación se basa en la Clasificación Nacional de Educación 2000 (INE). Se ha seleccionado el nivel educativo más alto adquirido por el demandante parado.

Por tipo de prestación y sexo

	Total	Hombres	Mujeres
Sin prestación	141	52	89
Prestación contributiva	76	41	35
Cualquier subsidio (No RAI) y PRODI (*)	58	18	40
Renta activa de inserción (RAI)	4	2	2
Total	279	113	166

(*) PRODI= Programa temporal de protección por desempleo e inserción, RAI = Renta activa de inserción.



Paro Registrado.

Enero 2024

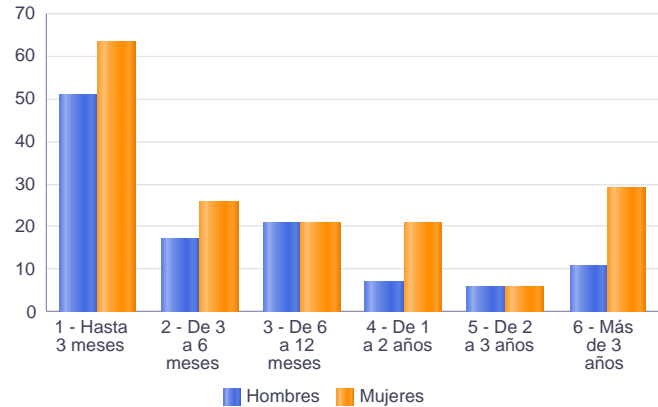
FICHA TERRITORIAL: **Comarca Cuencas Mineras**

Unidad: nº personas

Fuente: Instituto Aragonés de Empleo

Por tiempo en situación laboral como desempleado y sexo

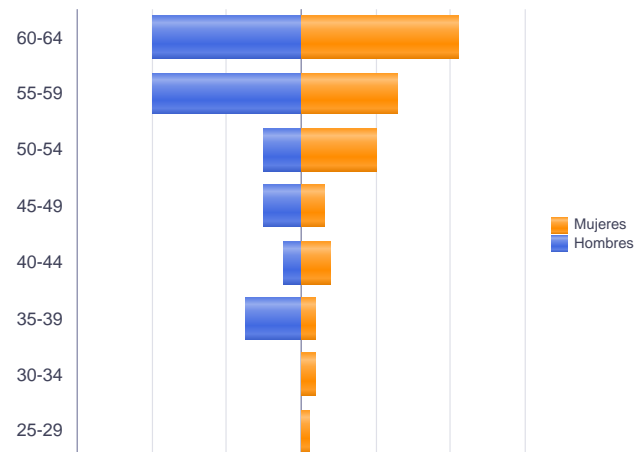
		Total	Hombres	Mujeres
Corta Duración	Hasta 3 meses	114	51	63
	De 3 a 6 meses	43	17	26
	De 6 a 12 meses	42	21	21
		199	89	110
Larga Duración	De 1 a 2 años	28	7	21
	De 2 a 3 años	12	6	6
	Más de 3 años	40	11	29
		80	24	56
Total		279	113	166



Parados de larga duración* por grupo de edad y sexo

	Total	Hombres	Mujeres
25-29	1	0	1
30-34	2	0	2
35-39	5	3	2
40-44	5	1	4
45-49	5	2	3
50-54	12	2	10
55-59	21	8	13
60-64	29	8	21
Total	80	24	56

* Más de 12 meses como desempleado



Paro Registrado.

Enero 2024

FICHA TERRITORIAL: Comarca Cuencas Mineras

Unidad: nº personas
Fuente: Instituto Aragonés de Empleo

Por sector de actividad económica, nacionalidad y sexo

	Españoles			Extranjeros comunitarios (UE-27)			Extranjeros no comunitarios		
	Total	Hombres	Mujeres	Total	Hombres	Mujeres	Total	Hombres	Mujeres
Agricultura, ganadería y pesca	9	6	3	1	1	0	2	1	1
Construcción	10	9	1	2	2	0	3	3	0
Industria y energía	39	27	12	4	1	3	3	1	2
Servicios	163	54	109	3	1	2	13	2	11
Sin empleo anterior	8	3	5	1	1	0	18	1	17
Total	229	99	130	11	6	5	39	8	31

Ranking de ocupaciones más solicitadas por los demandantes parados, por sexo

Cod. Ocupación	Ocupación	Total	Hombres	Mujeres
92101050	Personal de limpieza o limpiadores en general	131	19	112
95121019	Peones de horticultura, jardinería	100	55	45
52201079	Dependientes de comercio, en general	87	6	81
97001056	Peones de la industria de la alimentación, bebidas y tabaco	78	30	48
97001104	Peones de la industria manufacturera, en general	55	31	24
92101027	Camareros de pisos (hostelería)	53	0	53
96021013	Peones de la construcción de edificios	52	49	3
97001113	Peones de la industria metalúrgica y fabricación de productos metálicos	37	29	8
91001018	Empleados de hogar	35	0	35
51101026	Cocineros, en general	32	3	29
51201049	Camareros, en general	31	9	22
94431016	Barrenderos	30	15	15
95431028	Peones forestales	25	20	5
94311020	Ordenanzas	23	4	19
71211015	Albañiles	23	22	1
83331015	Conductores-operadores de carretillas elevadoras, en general	22	20	2
43091029	Empleados administrativos, en general	21	5	16
58331022	Conserjes, en general	18	10	8
96011029	Peones de obras publicas, en general	17	14	3
84121035	Conductores de furgonetas, hasta 3,5 t.	12	10	2

NOTA: Cada demandante puede solicitar hasta 6 ocupaciones.